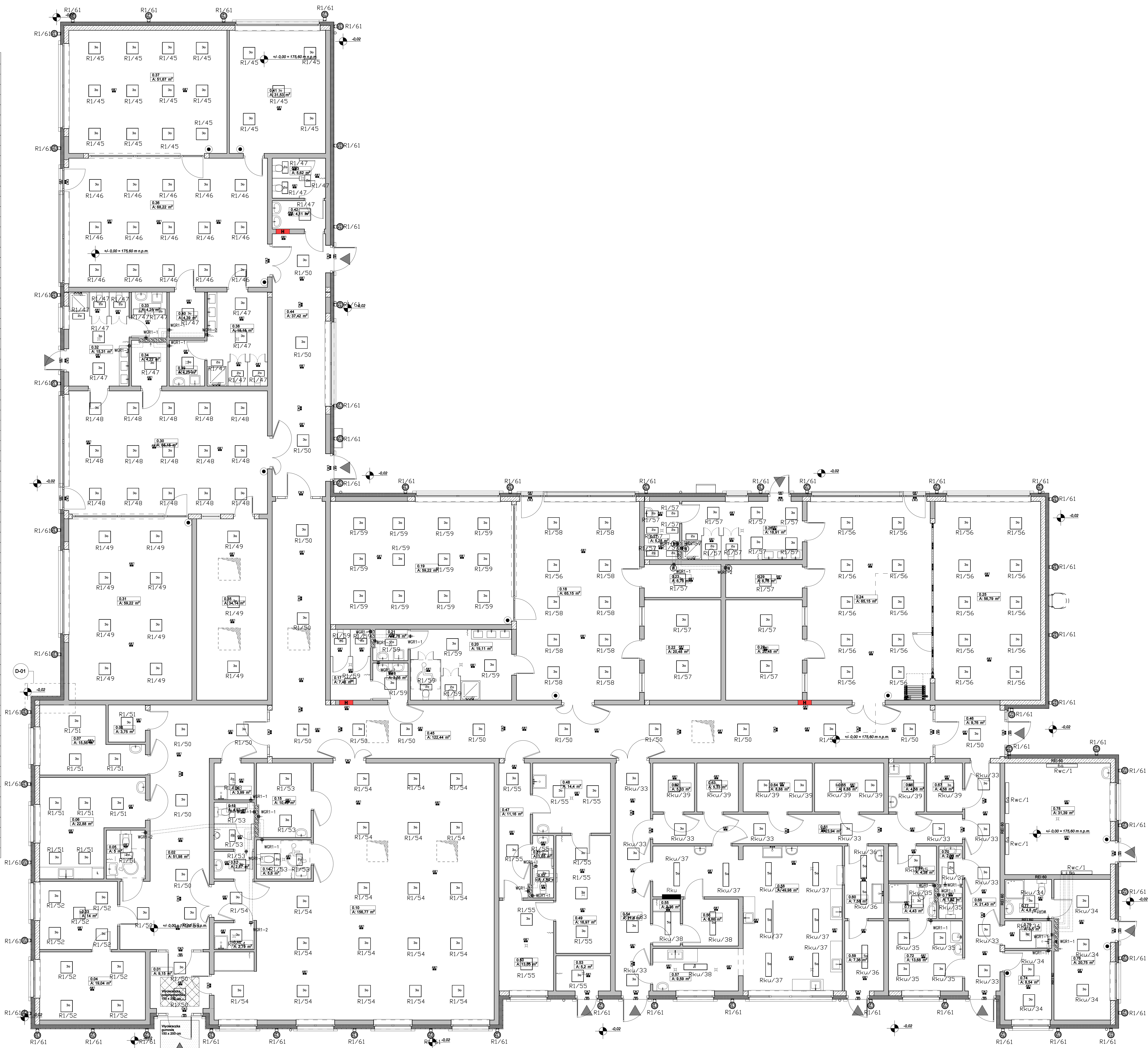
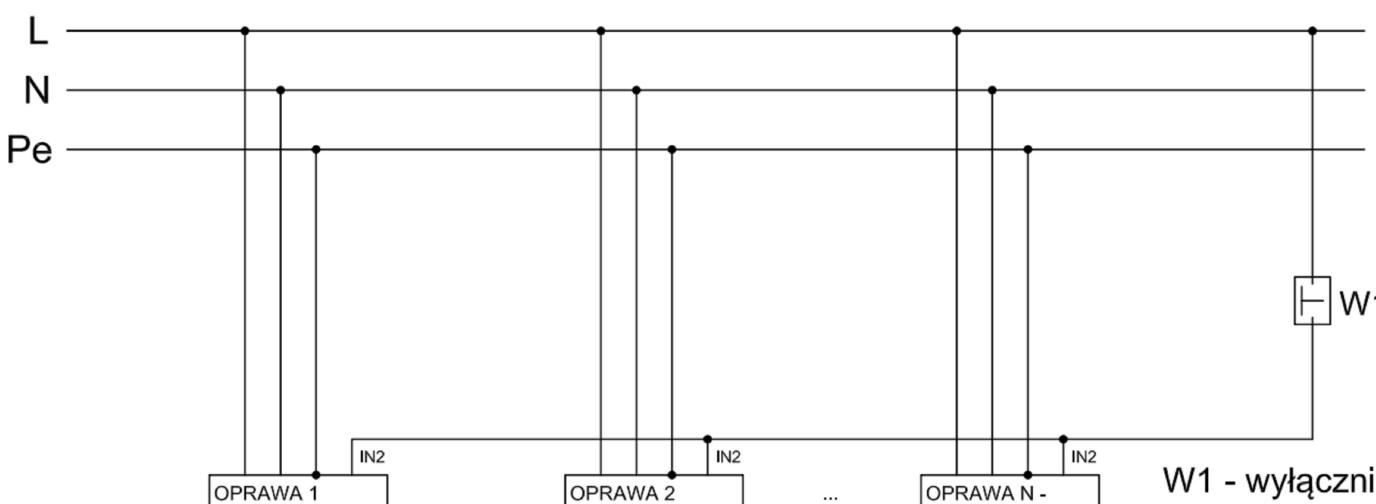


Nr	Nazwa pomieszczenia	Eo/En
0.01	Wielopok	141/100
0.02	Komunikacja	257/200
0.03	Sekretariat/intendent	514/500
0.04	Pokój dyktatora	500/500
0.05	Ustęp damski i dla niepełnosprawnych	241/200
0.06	Pokój socjalny+szatnia personelu	268/200
0.07	Pokój pielęgn./psych./logos./izolat	516/500
0.08	Archiwum	236/200
0.09	Pom. gospodarcze	210/200
0.10	Szatnia	250/200
0.11	Pom. gospodarcze	200/200
0.12	Przedśionek ustępu męskiego	241/200
0.13	Ustęp męski	245/200
0.14	Ustęp damski i dla niepełnosprawnych	216/200
0.15	Pom. matki karmiącej	261/200
0.16	Przedśionek ustępu personelu	245/200
0.17	Ustęp personelu	236/200
0.18	Sala zabieg. gr. I	514/500
0.19	Sypialnia gr. I	310/300
0.20	Ustęp gr. I	258/200
0.21	Pom. mycia naczynek gr. I	241/200
0.22	Jadalnia gr. I	252/200
0.23	Brudnik gr. I	514/500
0.24	Sala zabieg. gr. II	514/500
0.25	Sypialnia gr. II	309/300
0.26	Ustęp gr. II	258/200
0.27	Pom. mycia naczynek gr. II	243/200
0.28	Jadalnia gr. II	263/200
0.29	Brudnik gr. II	255/200
0.30	Sala zabieg. gr. III	514/500
0.31	Sypialnia gr. III	310/300
0.32	Ustęp gr. III	258/200
0.33	Pom. mycia naczynek gr. III	242/200
0.34	Brudnik gr. III	255/200
0.35	Jadalnia gr. III	264/200
0.36	Sala zabieg. gr. IV	514/500
0.37	Sypialnia gr. IV	310/300
0.38	Ustęp gr. IV	258/200
0.39	Pom. mycia naczynek gr. IV	243/200
0.40	Brudnik gr. IV	260/200
0.41	Jadalnia gr. IV	261/200
0.42	Przedśionek ustępu personelu	251/200
0.43	Ustęp personelu	248/200
0.44	Komunikacja	186/100
0.45	Komunikacja	161/100
0.46	Wielopok	219/200
0.47	Komunikacja wewnętrzna prałni	162/100
0.48	Prałnia sortownic	310/300
0.49	Suszalnia i praśownia	314/300
0.50	Mag. bielizny czystej	215/200
0.51	Przedśionek ustępu	254/200
0.52	Ustęp	248/200
0.53	Pom. na odpady	210/200
0.54	Komunikacja wewnętrzna kuchni	170/100
0.55	Pom. mycia naczynek	314/300
0.56	Mag. naczynek czysztych	200/200
0.57	Zmywalnia	323/300
0.58	Kuchnia	510/500
0.59	Magazyn okopowych i owoców	215/200
0.60	Obejźnia	316/300
0.61	Komunikacja wewnętrzna kuchni	170/100
0.62	Mag. produktów suchych	214/200
0.63	Mag. opakowań	200/200
0.64	Pom. urządzeń chłodziarszych	211/200
0.65	Mag. zasobów	210/200
0.66	Mag. i wyparzone [aj]	314/300
0.67	Mag. napojów	215/200
0.68	Komunikacja	158/100
0.69	Mag. piczywa	213/200
0.70	Przedśionek ustępu	248/200
0.71	Ustęp	251/200
0.72	Pokój socjalny	261/200
0.73	Ustęp	241/200
0.74	Pokój kierownika kuchni	608/500
0.75	Pom. gospodarcze	210/200
0.76	Magazyn zwierzyńcy + warsztat	210/200
0.77	Ustęp	241/200
0.78	Kolonia	280/200

[illegible]

Szczegóły podłączenia opraw oświetleniowych

RZUT PARTERU


INSTALACJE OŚWIETLENIA

WYKONANIE INSTALACJI:

1. INSTALACJE ODBIORCZE WYKONAĆ W UKŁADZIE TN-S.
2. OCHRONA OD PORAŻENI PRZY DOTYKU POŚREDNIEM-SAMOCZYNNE WYRZĄCZENIE ZASILANIA I WYKĄCYNIKI RÓŻNOCIOWOPRĄDOWE.
3. INSTALACJE WYKONAĆ W KORYTAKACH KABLOWYCH NAD SUFITAMI PODWIESZONYMI ORAZ W TYNKU; OSPRZĘT P/T.
4. INSTALACJE OŚWIETLENIA WNETRZEGHGO WYKONAĆ PRZEWODEM NZHX-J O PRZĘKROJU $2 \times 2,5 \text{ mm}^2$.
5. WYSOKOŚĆ MONTAŻOWA OŚWIETLEŃ OŚW.:
- ŁĄCZNIKI OŚWIETLEŃ $n=1,5 \text{ m}$
6. PRZYKŁADOWE OZNACZENIE "RG1" OZNACZA OBWÓD NR 1 Z ROZDZ. RG
7. WSZYSTKIE OPRAWY AWARYJNE, ORAZ EWAKUACJONE NALEŻY PODŁĄCZYĆ DO OBWODÓW OŚWIETLENIA PODSTAWOWEGO, SPRZĘD ŁĄCZNIKA KABLEM $HdGSx1,5 \text{ mm}^2$
8. PRZEJŚCIA KABLI I PRZEWODÓW PRZEZ ŚCIANY POZAROWE NALEŻY UZUSŁECNIĆ MASĄ O OPORNOŚCI OGNIOWEJ RÓWNEJ OPORNOŚCI OGNIOWEJ ŚCIANY.
9. RÓZNOCIECZENIE WENTYLATORÓW NALEŻY PORÓWNAĆ Z PROJEKTEM WENTYLACJI
10. W MIEJSCACH WYSTĘPIENIA SUFITÓW MŁASZCZYCH, STOSOWAĆ ADAPTER DO OPRAW UMÓWIAJĄCYCH ICH MONTAŻ BEZPOŚREDNIO NA SUFICIE.

LEGENDA:

- ☒ PRZYCISK DZWONKOWY ZWIERNY

	PRZEDSIĘBIORSTWO PROJEKTOWO-BUDOWLANE "EKOBUD" s.c. Dmochin Drugi nr 89 B, 95-061 Dmochin PRACOWNIA PROJEKTOWA: 33-312 Łódź, ul. Turystyczna 165			
	* UTWÓR CHRONIONY PRAWEM AUTORSKIM - WSZELKIE PRAWA ZASTRZEŻONE *			
PROJEKT:	BUDOWA BUDYNKU ZŁOŻA W RAMACH ZADANIA PN.: "ADAPTACJA DOKUMENTACJI PROJEKTOWEJ ZŁOŻA PUBLICZNEGO W LOKALIZACJI PRZY UL. KOMBATANTÓW WRAZ Z BUDOWĄ ZŁOŻKA"			
LOKALIZACJA INWESTYCJI:	UL. KOMBATANTÓW, 97-200 TOMASZÓW MAZOWIECKI ZIEMSKA NR EWID.: 373, 372, 373/329, 376, 382/66 OBRĘB EWID.: 0009 JEDNOSTKA EWID.: 101601_1 TOMASZÓW MAZOWIECKI			
TYTUŁ RYSUNKU:	RZUT PARTERU INSTALACJA OŚWIETLENIA		SKALA: 1:100	data: Czerwiec 2011
BRANDA:	Elektryka	POFOPI:	FAZA:	PW
PROJEKTANT:	inż. Jęrry Jasga	inpr. bud. 2428/98W w spozędziod inżynieria inżynieria w saski elektrycznych bę ograniczeń	NR RYSUNKU:	E/3
ASPEKT:	mgr inż. Robert Nawrot			
SPRAWDZAJĄCY:	mgr inż. Jacek Frydryszak	inpr. bud. 61794 Wz w zakresie saski inżynieria elektrycznych bę ograniczeń	NR STRONY:	